

Рис. 1. СИСТЕМА ПИТАНИЯ МОТОРА

1. Щиток топливомера.
2. Передний правый топливный бак.
3. Атмосферная трубка.
4. Пробка заливной горловины.
5. Запорный кран.
6. Задний правый бак.
7. Приемник топливомера.
8. Топливный фильтр мотора.
9. Топливный фильтр первичной очистки.
10. Топливный насос НК-1.
11. Топливоподкачивающая помпа.
12. Левый топливный бак.
13. Насос «Альвеер».
14. Перекрывной топливный кран.
15. Корпус запорного крана.
16. Бачок.
17. Трубопровод для спуска воздуха.
18. Краник для спуска воздуха.
- 19, 20, 21. Трубопроводы.
22. Люки для промывки баков.

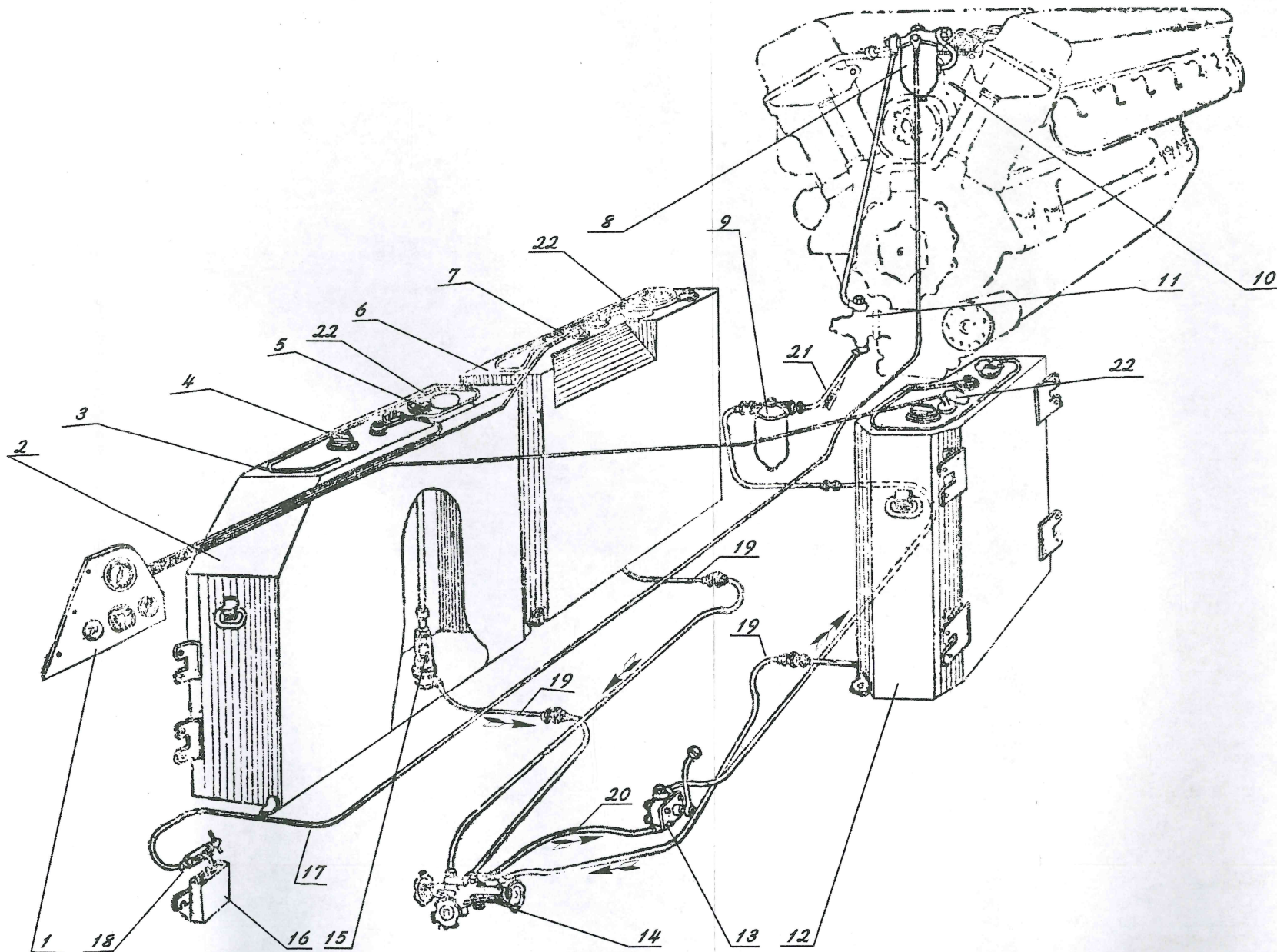


Схема
УСТАНОВКИ ОБОГРЕВАТЕЛЬНЫХ
ТРУБОПРОВОДОВ.

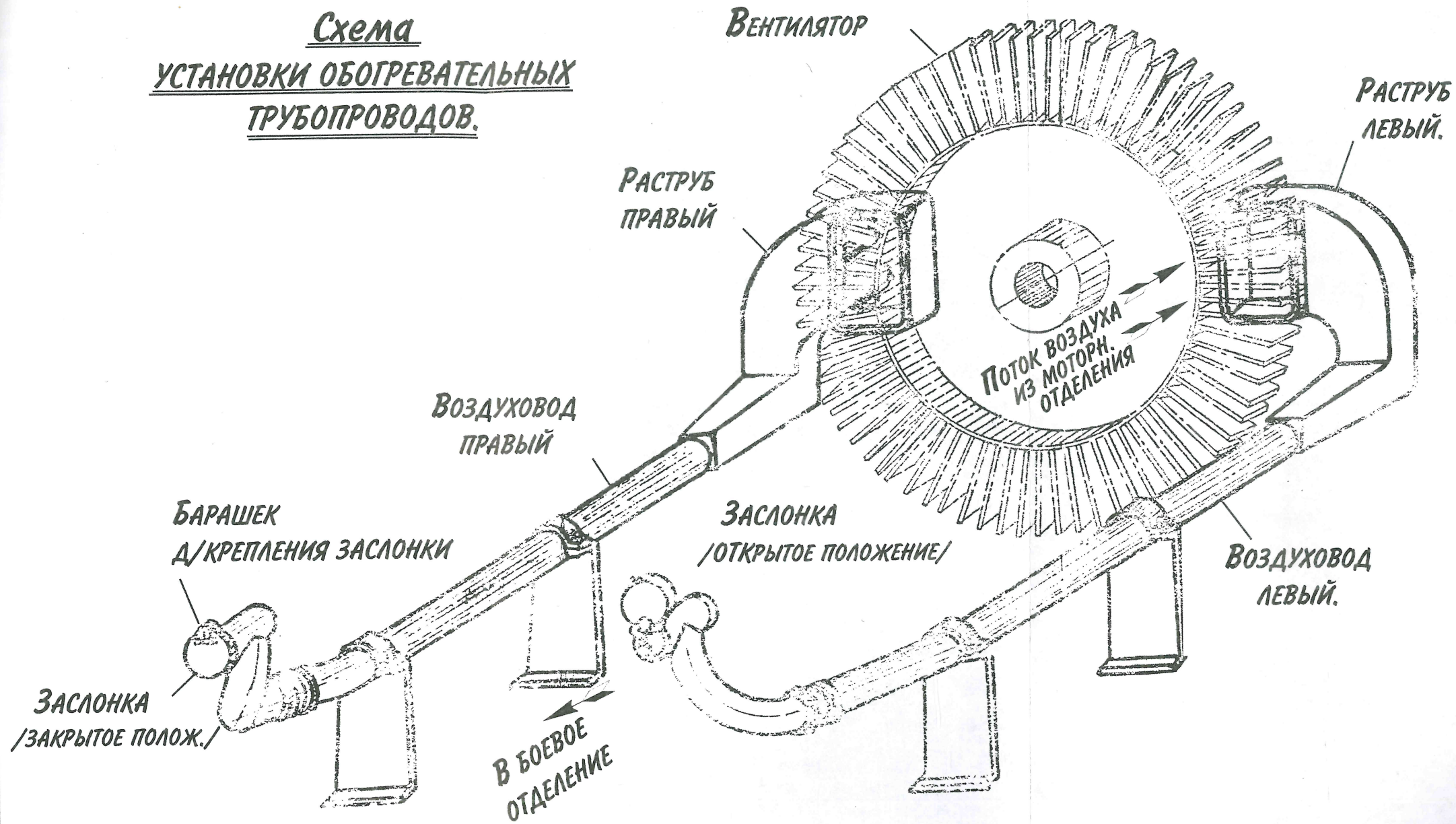
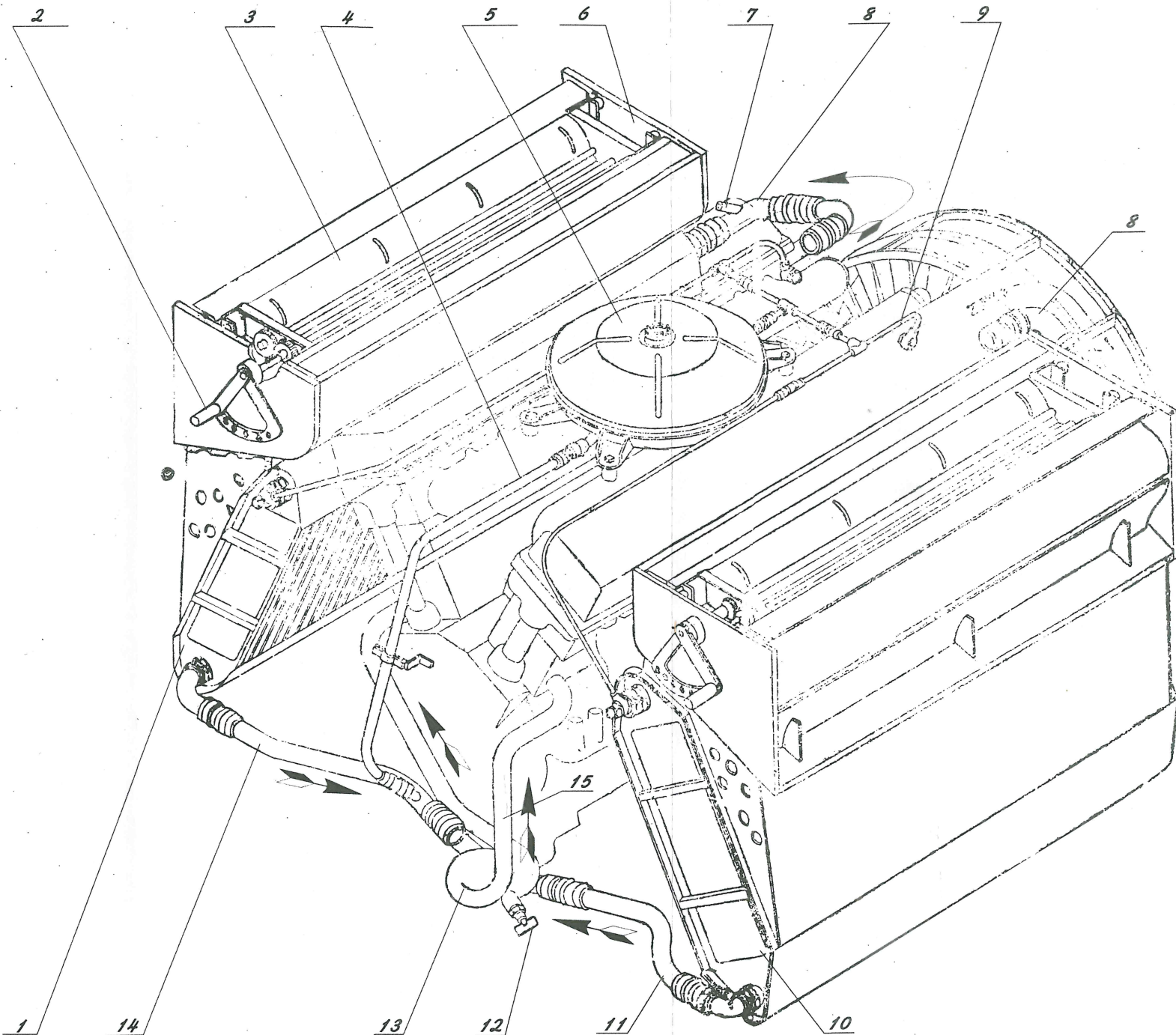


Рис. 2

Рис. 3. СИСТЕМА ОХЛАЖДЕНИЯ МОТОРА

1. Правый водяной радиатор.
2. Рукоятка дросселя.
3. Заслонка дросселя.
- 4, 8, 9, 11, 14 и 15. Трубопроводы.
5. Расширительный бак.
6. Карман для засоса воздуха.
7. Штуцер приемника аэротермометра.
10. Левый водяной радиатор.
12. Спускной кран водяного насоса.
13. Водяной насос.



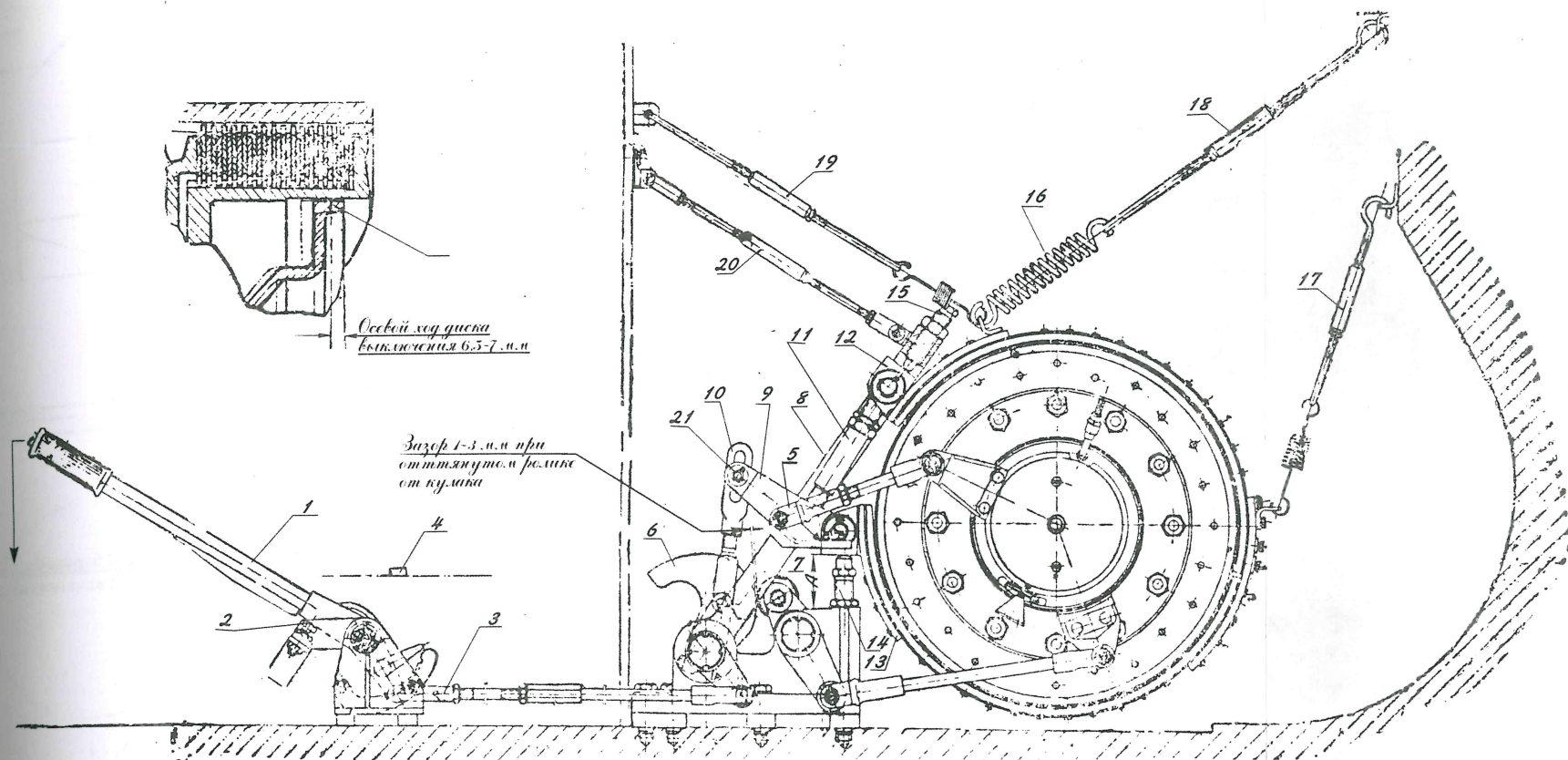


Рис. 4. ПРИВОД БОРТФРИКЦИОНА И ТОРМОЗА

1. Рычаг управления.
2. Регулировочный болт.
3. Проушина.
4. Упор.
5. Проушина.
6. Кулак разделителя.

7. Ролик разделителя.
8. Серьга тормоза.
9. Рычаг.
10. Проушина.
11. Муфта стяжная.
12. Колодка тормозная верхняя.

13. Колодка тормозная нижняя.
- 14 и 15. Опорные болты.
16. Пружина.
- 17, 18, 19, 20. Муфты регулировочные.
21. Палец.
22. Диск выключения.

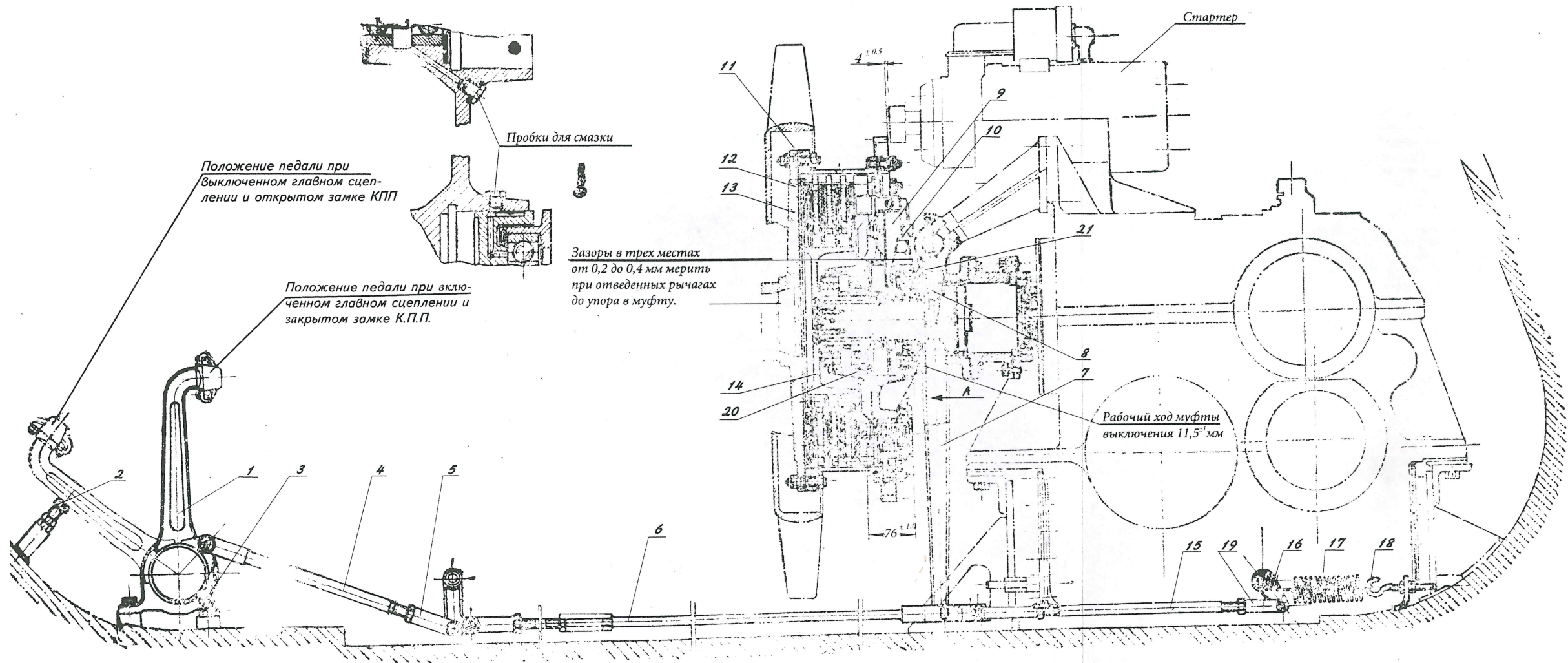


Рис. 5. ПРИВОД ГЛАВНОГО ФРИКЦИОНА И ЗАМКА К.П.П.

1. Педаль.
2. Болт упора.
3. Болт установки.
4. Тяга регулировочная.
5. Проушина.
6. Тяга.
7. Рычаг

8. Вилка.
9. Выжимной рычаг.
10. Регулировочный болт.
11. Наружный барабан.
12. Диск ведущий.
13. Диск ведомый.
14. Внутренний барабан.

15. Тяга замка.
16. Рычаг замка
17. Пружина замка.
18. Винт пружины.
19. Проушина.
20. Опорный диск.
21. Нажимная муфта.

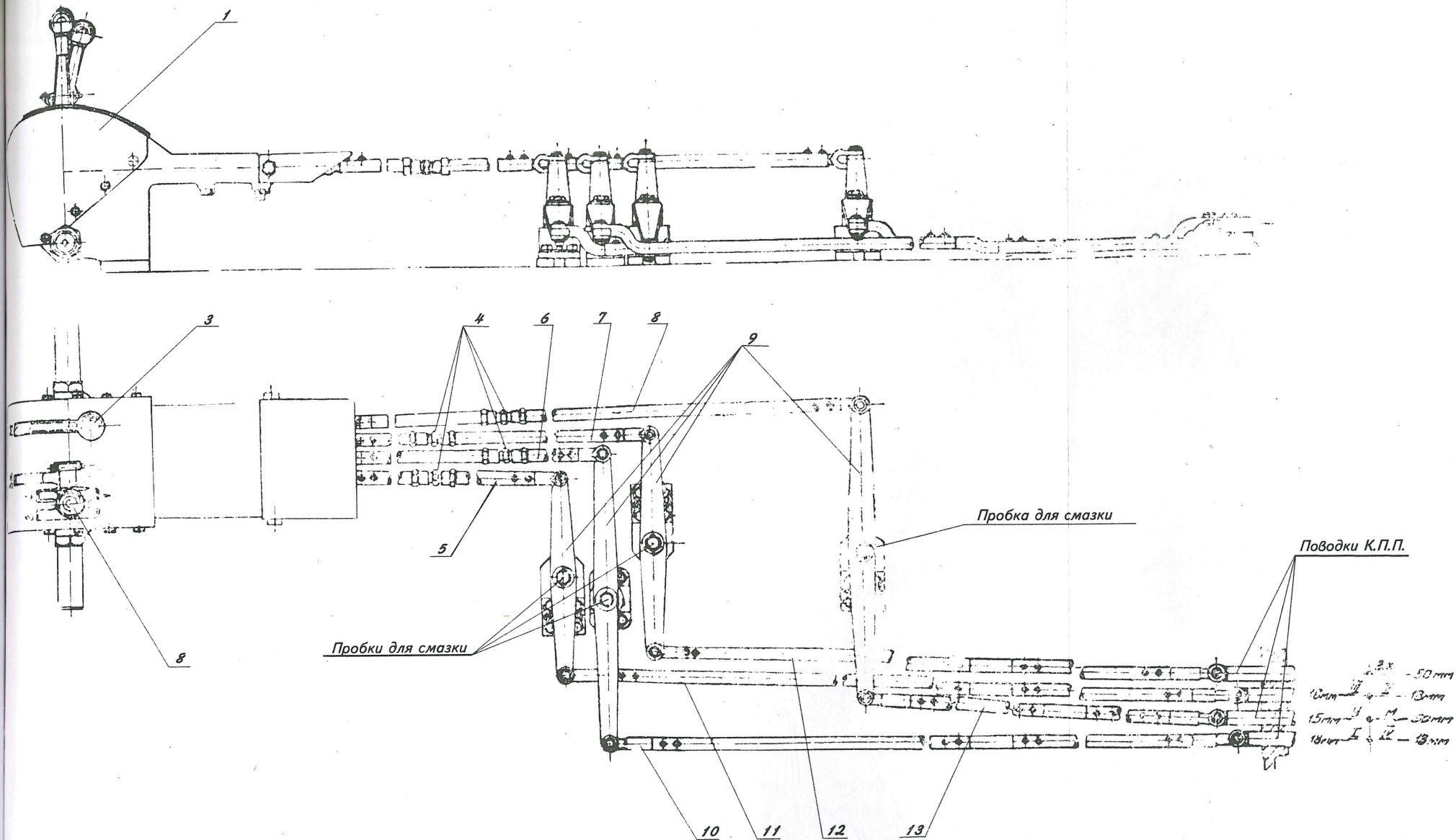


Рис. 6. ПРИВОД УПРАВЛЕНИЯ КОРОБКЕЙ ПЕРЕМЕНЫ ПЕРЕДАЧ

- 1. Кулиса.
- 2. Рычаг кулисы.
- 3. Рычаг демультипликатора.

- 4. Муфты регулировочные.
- 5. Регулируемая тяга 2-й и 3-й передач.
- 6. Регулируемая тяга 1-й и 4-й передач.

- 7. Регулируемая тяга заднего хода.
- 8. Регулируемая тяга демультипликатора.
- 9. Балансиры.
- 10, 11, 12 и 13. Тяги.

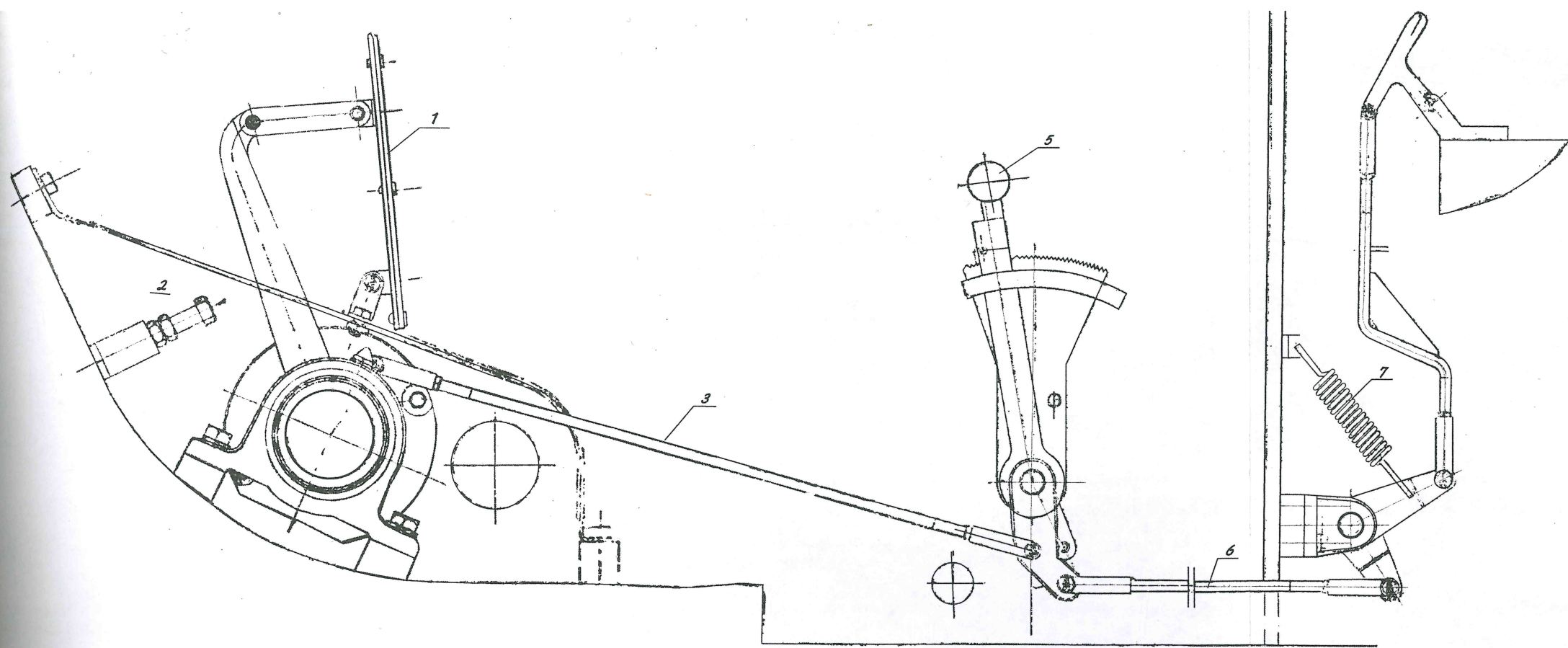


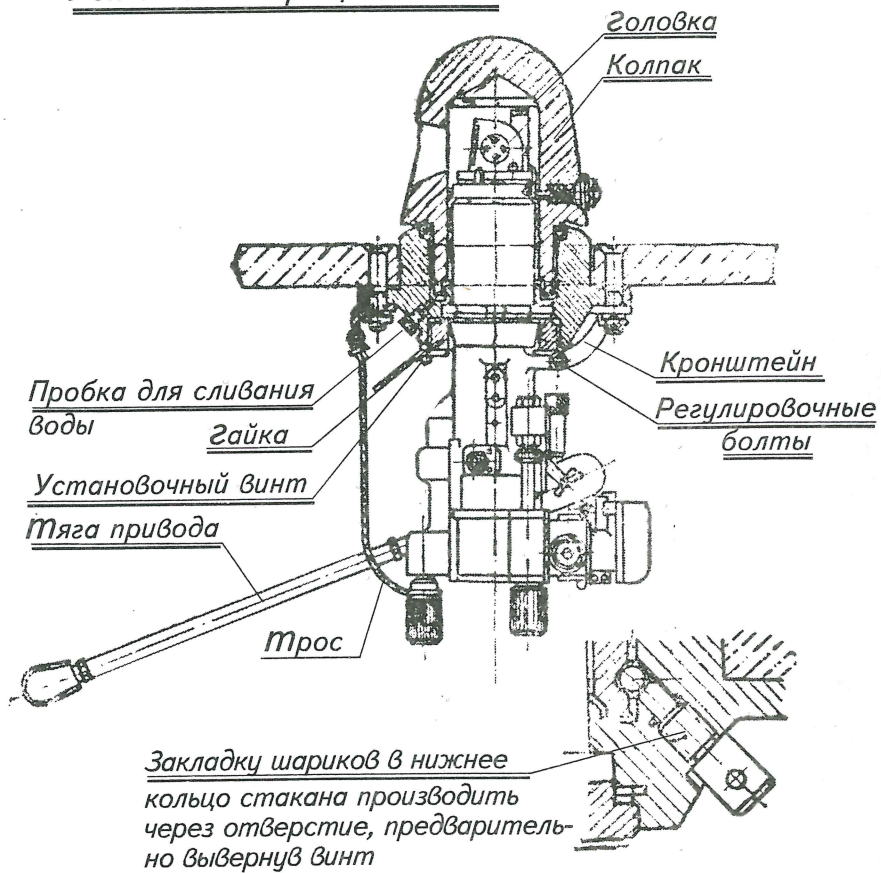
Рис. 8. ПРИВОД УПРАВЛЕНИЯ ПОДАЧЕЙ ТОПЛИВА

1. Педаль.
2. Болт упора.

3. Тяга.
4. Сектор ручной подачи топлива.

5. Рычаг ручной подачи топлива.
6. Тяга.
7. Оттяжная пружина.

Установка прицела ПТ4-7



ПРИЦЕЛЫ танка КВ-1С

Установка прицела 9Т-7

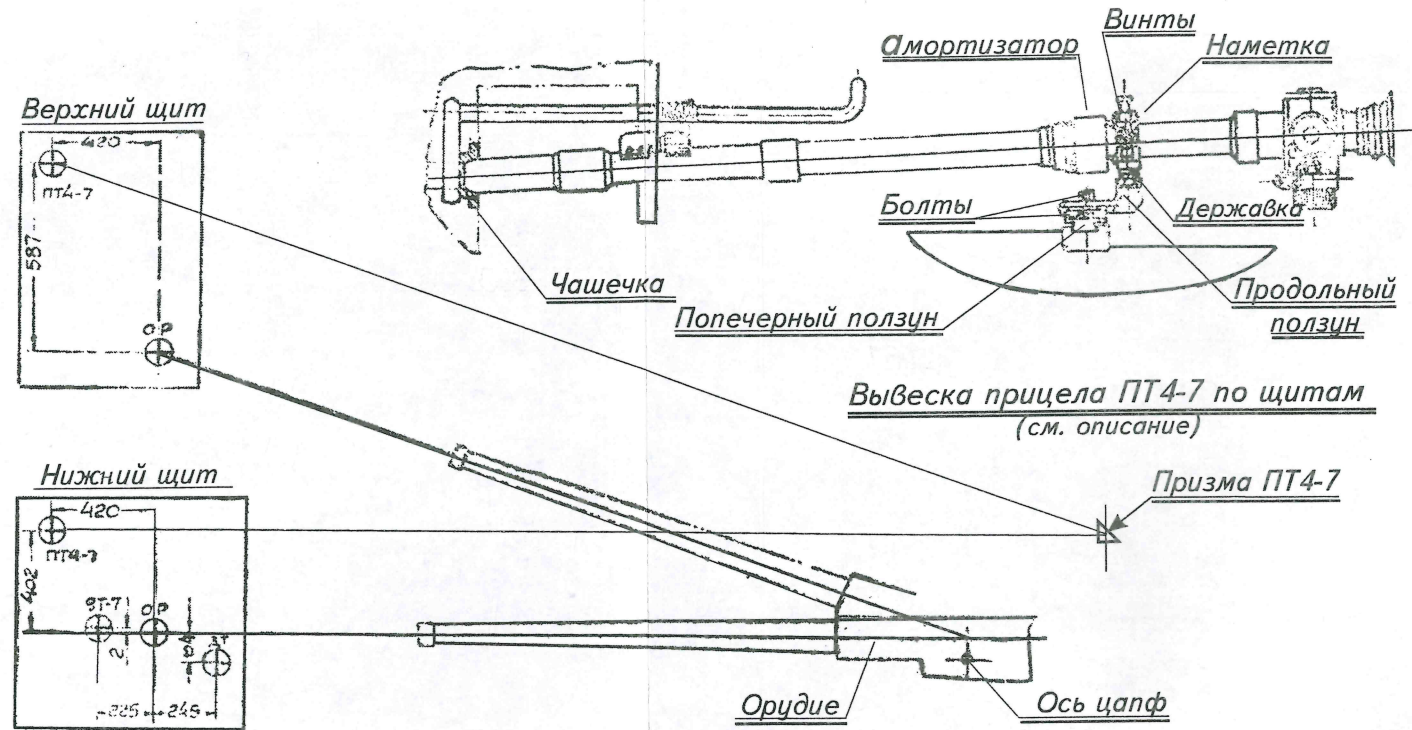
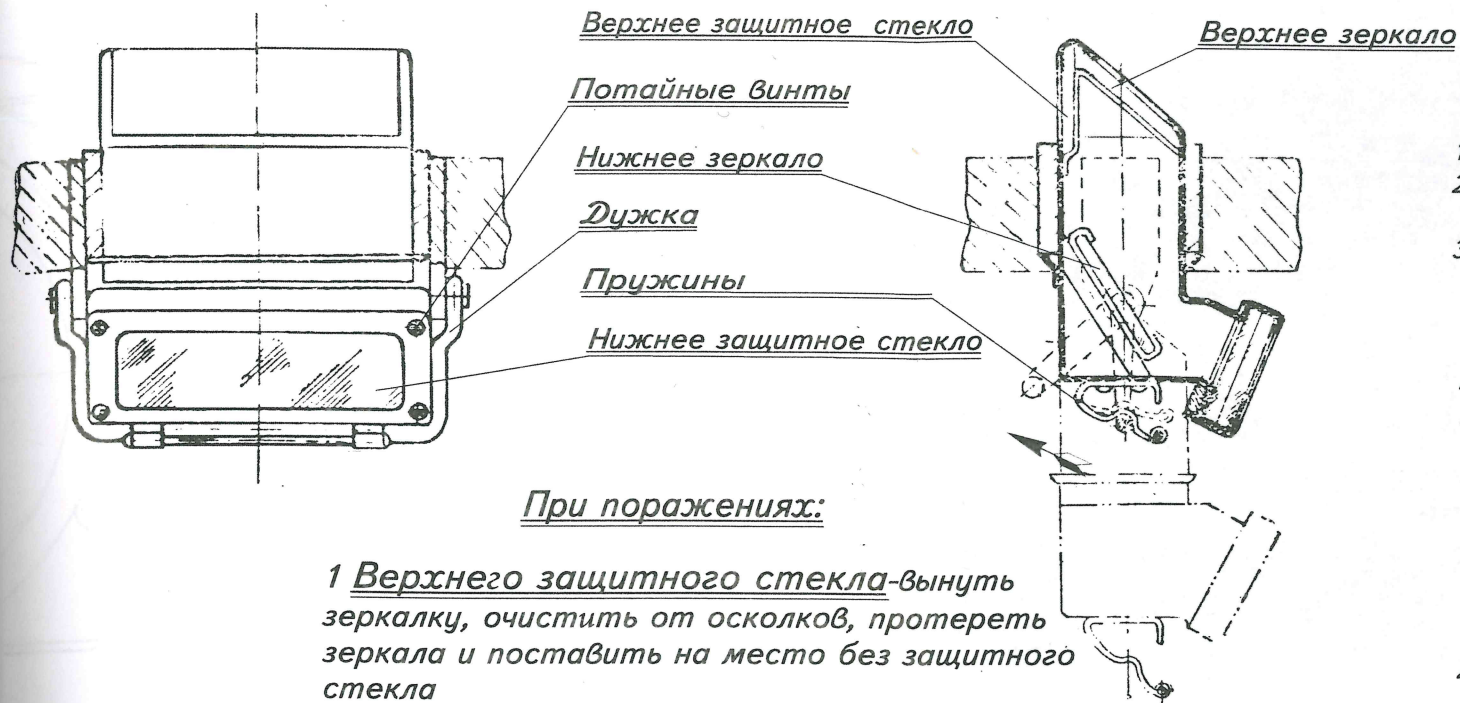


Рис. 9.

Инструкция по эксплуатации зеркальных смотровых приборов

Зеркалка крышевая



При поражениях:

- 1 Верхнего защитного стекла-вынуть зеркалку, очистить от осколков, протереть зеркала и поставить на место без защитного стекла
2. Одного из зеркал-зеркалку заменить новой

I Вынимание зеркалки

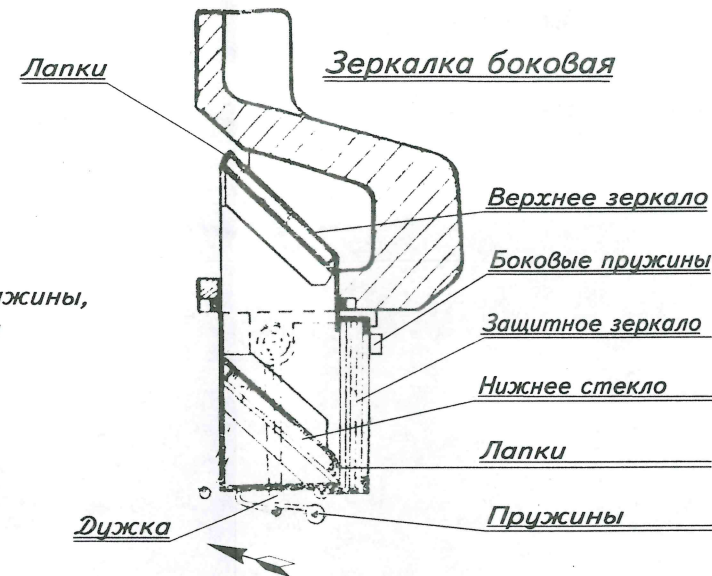
- 1) Нажать на валик, соединяющий нижние пружины,
- 2) Вывести из гнезд пружин дужку и отвести ее по направлению стрелки,
- 3) Вытянуть зеркалку вниз

II Установка зеркалки

- 1) Отвести дужку по направлению стрелки,
- 2) Всунуть зеркалку в отверстие до упора,
- 3) Натянуть дужку на пружины

III Очистка зеркал и защитных стекол

- 1) Боковой зеркалки для очистки верхнего зеркала вынуть зеркалку, для очистки нижнего зеркала и защитного стекла - откинуть рамку защитного стекла
- 2) Для очистки верхнего защитного стекла, крышевой зеркалки - зеркалку вынуть.



При поражениях:

1. Защитного стекла - отвести боковые пружины, откинуть рамку, сменить защитное стекло и захлопнуть рамку
2. Зеркал-вынуть зеркалку, отогнуть лапки, вытряхнуть осколки, вставить новое зеркало, загнуть лапки и поставить зеркалку на место

Примечание: При замене нижнего зеркала открыть рамку защитного стекла.

10 AB

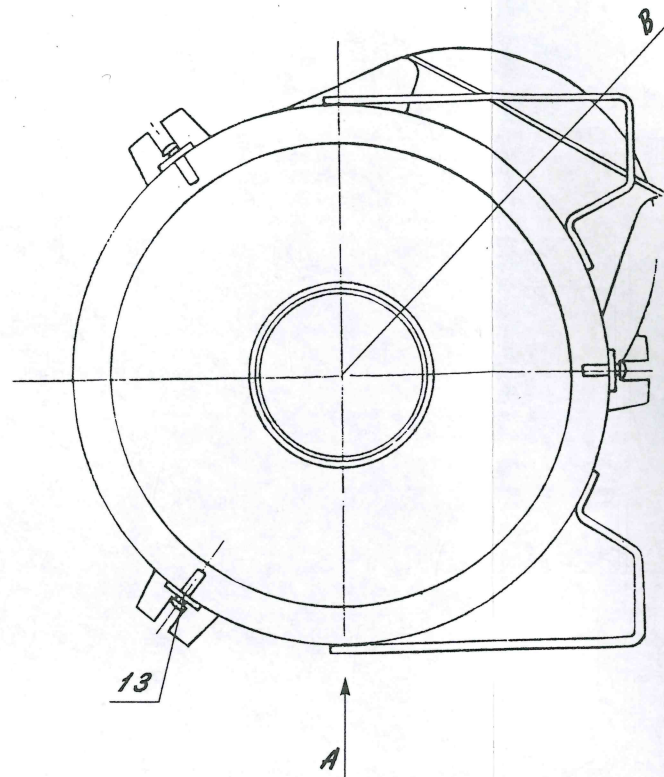
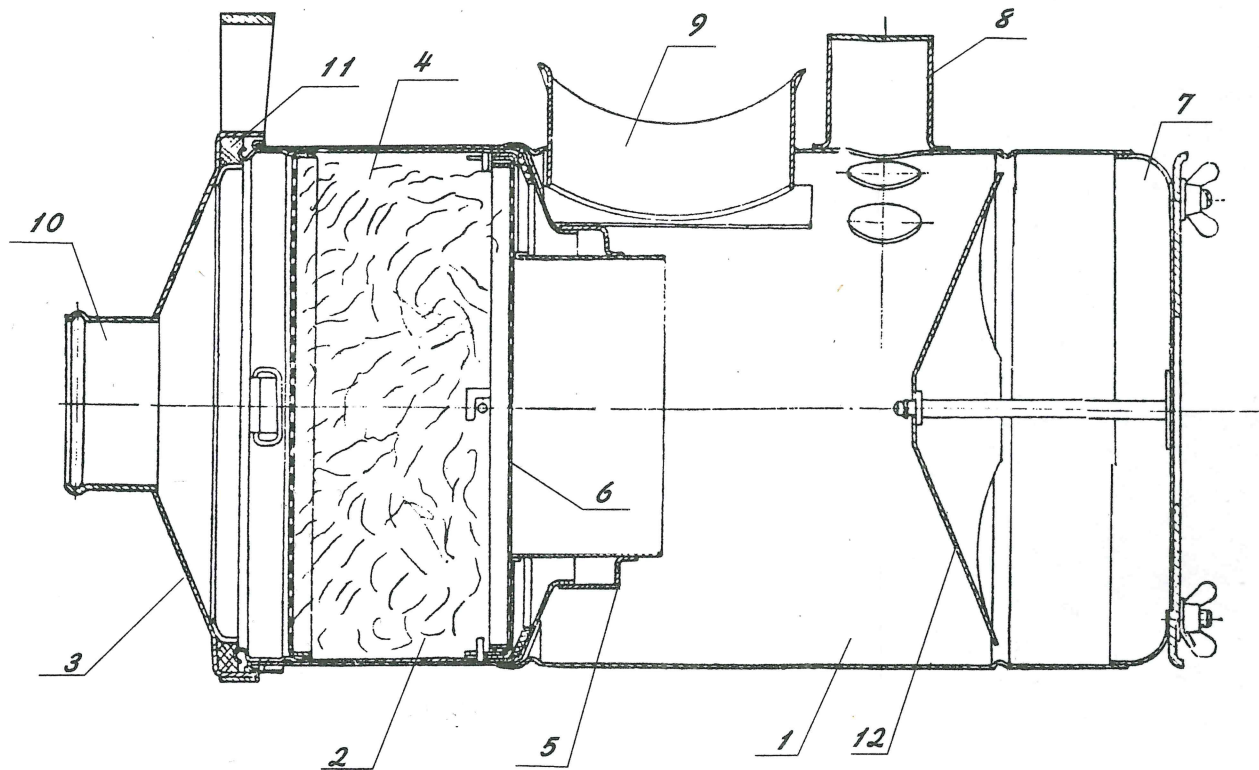
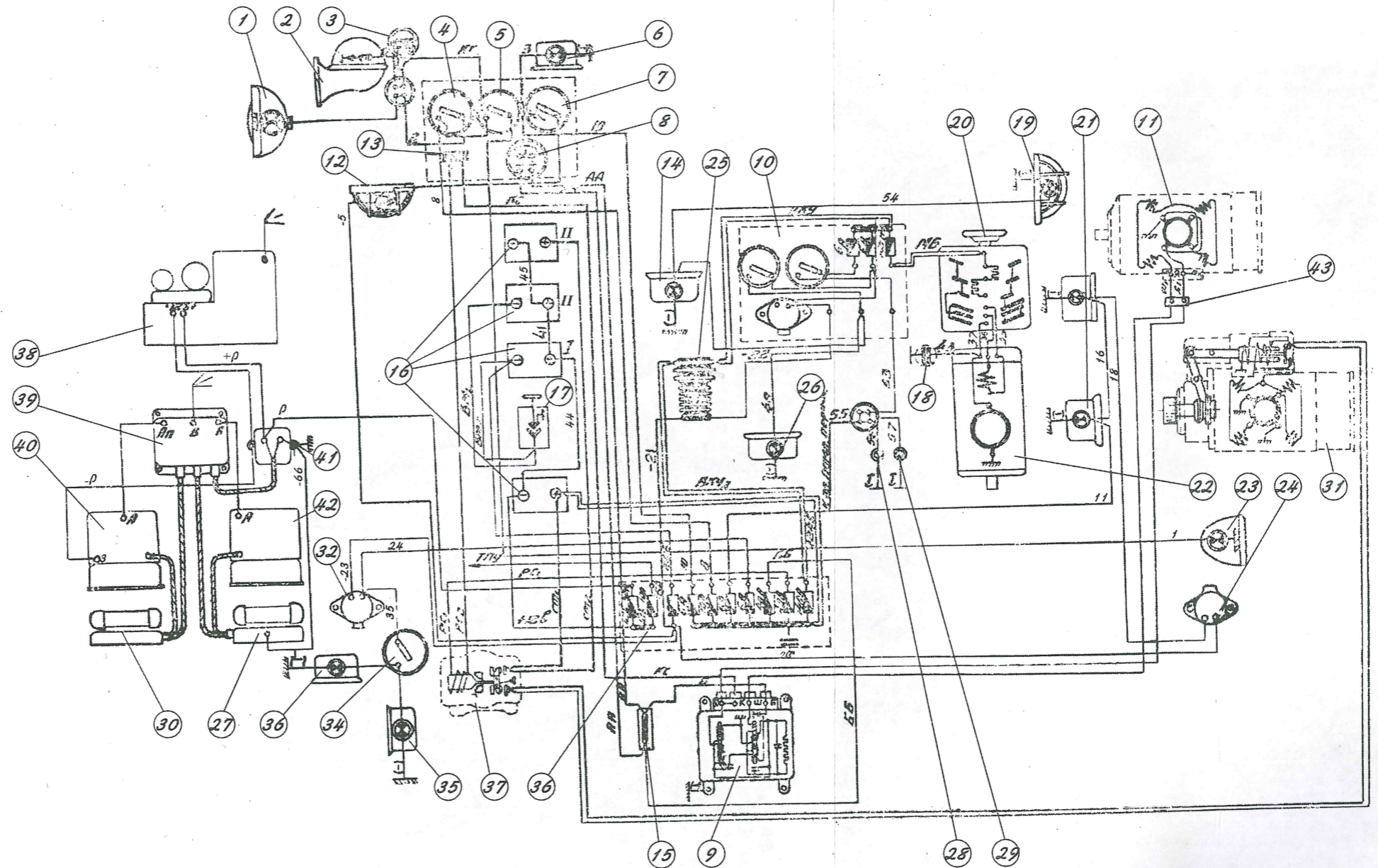


Рис. 11. ВОЗДУХООЧИСТИТЕЛЬ

1. Корпус.
2. Колпак.
3. Крышка.
4. Набивка воздухоочистителя (капитель).
5. Диафрагма.
6. Сетка.
7. Масляная ванна.
8. Масляный карман.
9. Приемный патрубок.
10. Отводящий патрубок.
11. Уплотняющее кольцо, (войлочное).
12. Зонт.
13. Лапки крепления.
14. Уплотняющая войлочная прокладка.

Рис. 12. ПРИНЦИПИАЛЬНАЯ СХЕМА ЭЛЕКТРО - РАДИООБОРУДОВАНИЯ ТАНКА

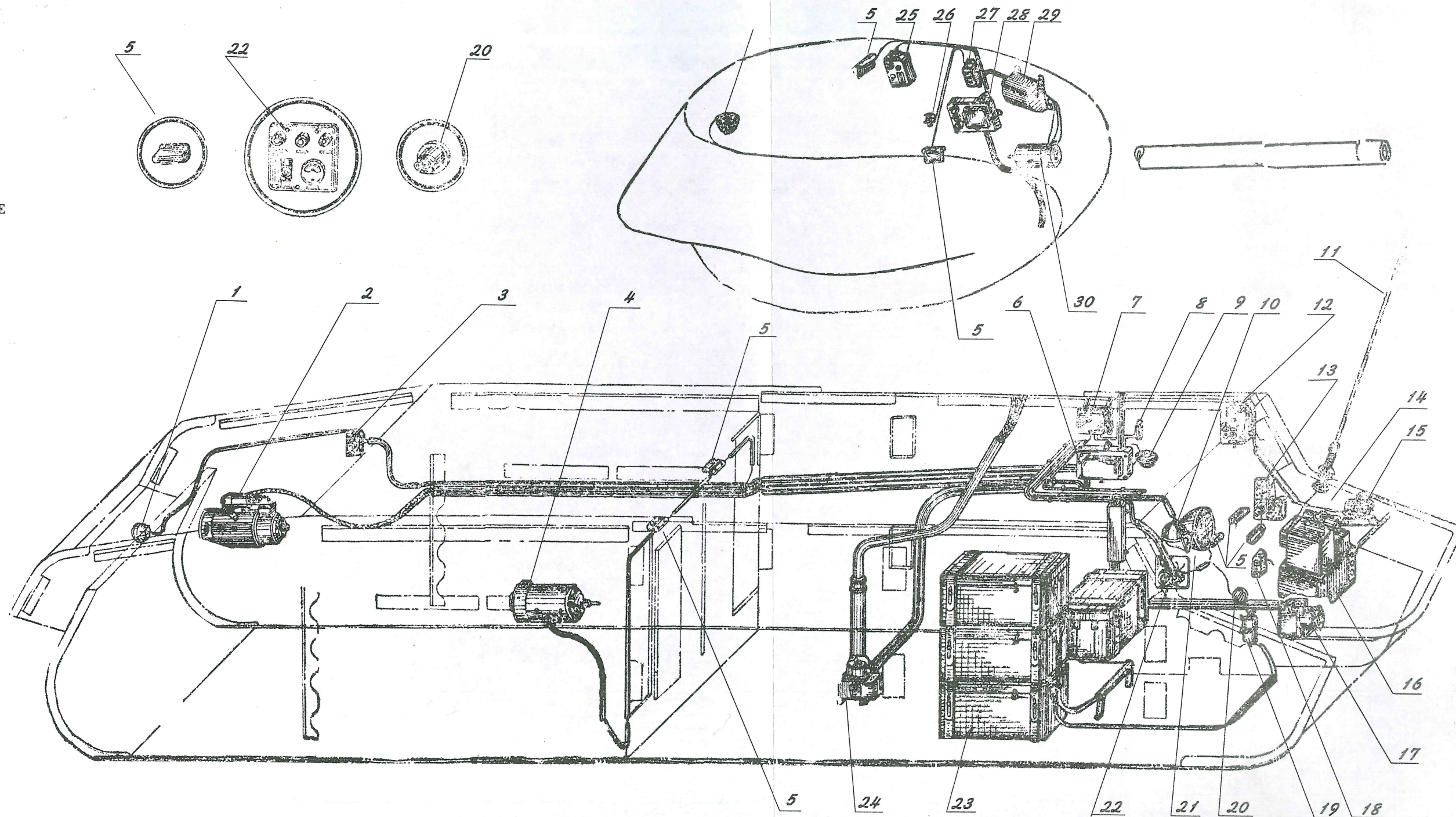
1. Фара с лампой 100 W 28 вольт.
2. Гудок сигнальный.
3. Кнопка гудка.
4. Выключатель лампы фары.
5. Выключатель заднего света.
6. Фонарь освещения кулисы 10 W 26 вольт.
7. Выключатель лампы плафона отделения водителя.
8. Амперметр 4 МШ.
9. Реле-регулятор РРА-24 или РРА-24ф.
10. Распределительный щиток башни.
11. Генератор ГТ-4563а.
12. Плафон освещения отделения водителя с лампой 10 W 26 вольт.
13. Кнопка стартера.
14. Фонарь с лампой 10 W 26 вольт на правой стороне башни.
15. Шунт амперметра.
16. Стартерные аккумуляторные батареи 6-СТЭ-128 или 6-СТЭ-144.
17. Выключатель массы.
18. Блокировочный конденсатор 50MW 40 вольт электролитический.
19. Плафон с лампой 10 W 26 вольт в корме башни.
20. Контроллер мотора поворота башни.
21. Фонари для освещения моторного отделения с лампой 10 W 26 вольт.
22. Мотор поворота башни МБ-20К.
23. Задний фонарь с лампой 10 W 26 вольт.
24. Штепсельная розетка для переносной лампы в трансмиссионном отделении.
25. Вращающееся контактное устройство (ВКУ).
26. Фонарь с лампой 10 W 26 вольт на левой стороне башни.
27. Умформер приемника радиостанции «9-Р».
28. Лампы 26 вольт 0,15 ампера для освещения телескопа 10-Т7.
29. Умформер передатчика радиостанции «9-Р».
30. Стартер СТ-700.
31. Штепсельная розетка для переносной лампы у радиста.
32. Фонарь с лампой 10 W 26 вольт для освещения тахометра и радиостанции.
33. Выключатель освещения тахометра и радиостанции.
34. Фонарь с лампой 10 W 26 вольт для освещения радиостанции.
35. Распределительный щиток с предохранителями.
36. Пусковое реле стартера РС-400.
37. Радиостанция «10-Р».
38. Щиток управления радиостанции «9-Р».
39. Передатчик радиостанции «9-Р».
40. Колодка питания радиостанции.
41. Приемник радиостанции «9-Р».
42. Переходная коробка генератора.



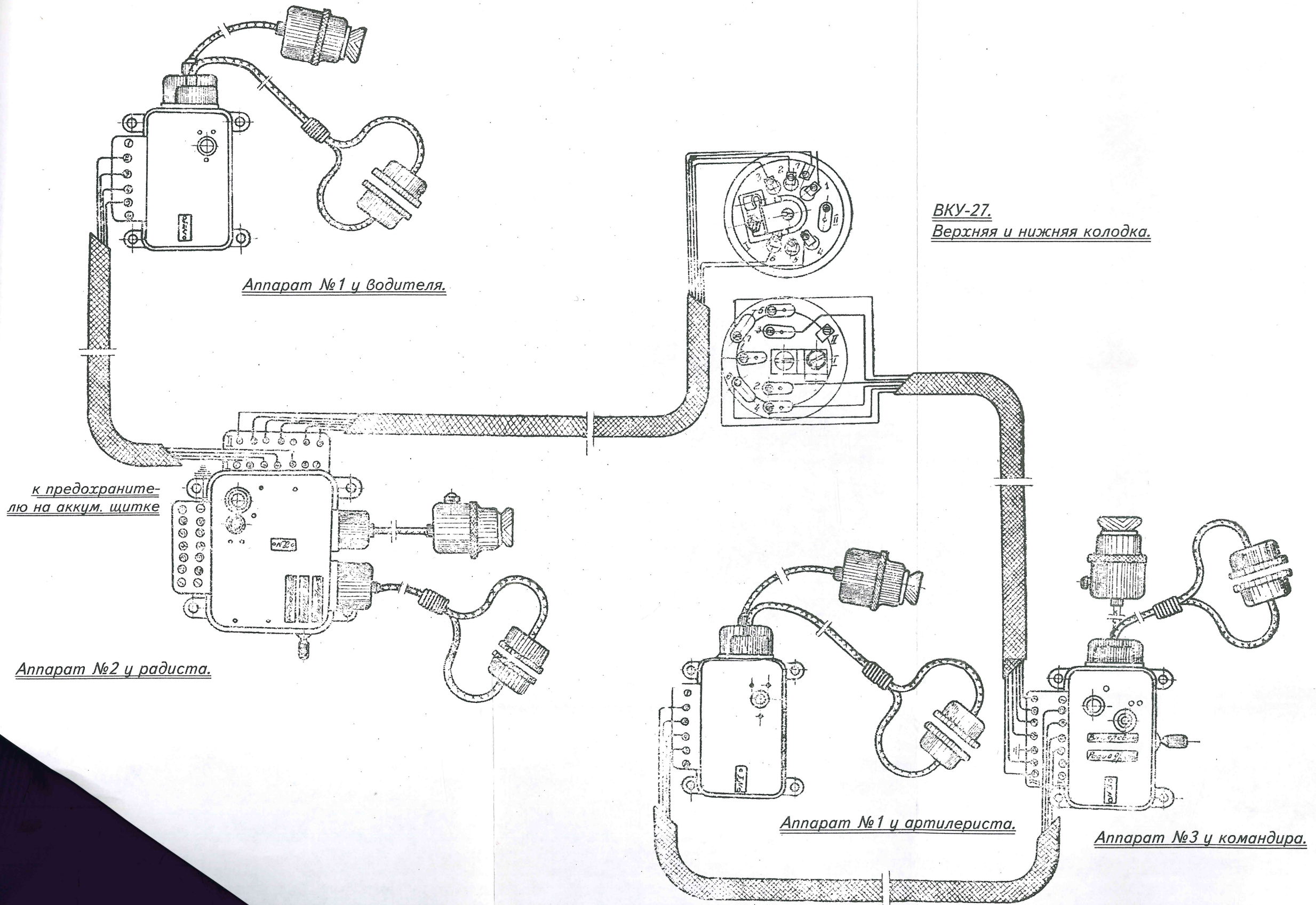
Примечание: 6А плавкие вставки заменены на 10А

**Рис. 13. СИСТЕМА РАЗМЕЩЕНИЯ
ЭЛЕКТРО-РАДИООБОРУДОВАНИЯ В ТАНКЕ**

Задний фонарь типа «Форд».
 Стартер СТ-700.
 Штепсельная розетка типа «БОШ».
 Генератор ГТ-4563а.
 Фонарь типа КЛС-39.
 Распределительный щиток с предохра-
 нителями.
 Реле-регулятор РРА-24 или РРА-24ф.
 Шунт амперметра.
 Плафон внутреннего освещения.
 Сигнал.
 Антенна.
 Аппарат «ТПУ» радиста.
 Выключатель «Тумблер».
 Колодка питания радици.
 Умформер типа РУ-11Б.
 Радиостанция типа «10-Р».
 Пусковое реле стартера типа «РС-400».
 Аппарат «ТПУ» водителя.
 Выключатель массы.
 Кнопка сигнала.
 Фара.
 Боковой щиток водителя.
 Аккумулятор «6-СТЭ-144».
 ВКУ типа «137».
 Аппарат «ТПУ» командира.
 Переходная колодка типа «4-Т».
 Аппарат «ТПУ» стрелка.
 Распределительный щиток башни.
 Контроллер.
 Мотор поворота башни типа 14Б-20К.



Принципиальная монтажная схема ТПУ-4Р



Аппарат №1 у водителя.

к предохранителю на аккумуля. щитке

Аппарат №2 у радиста.

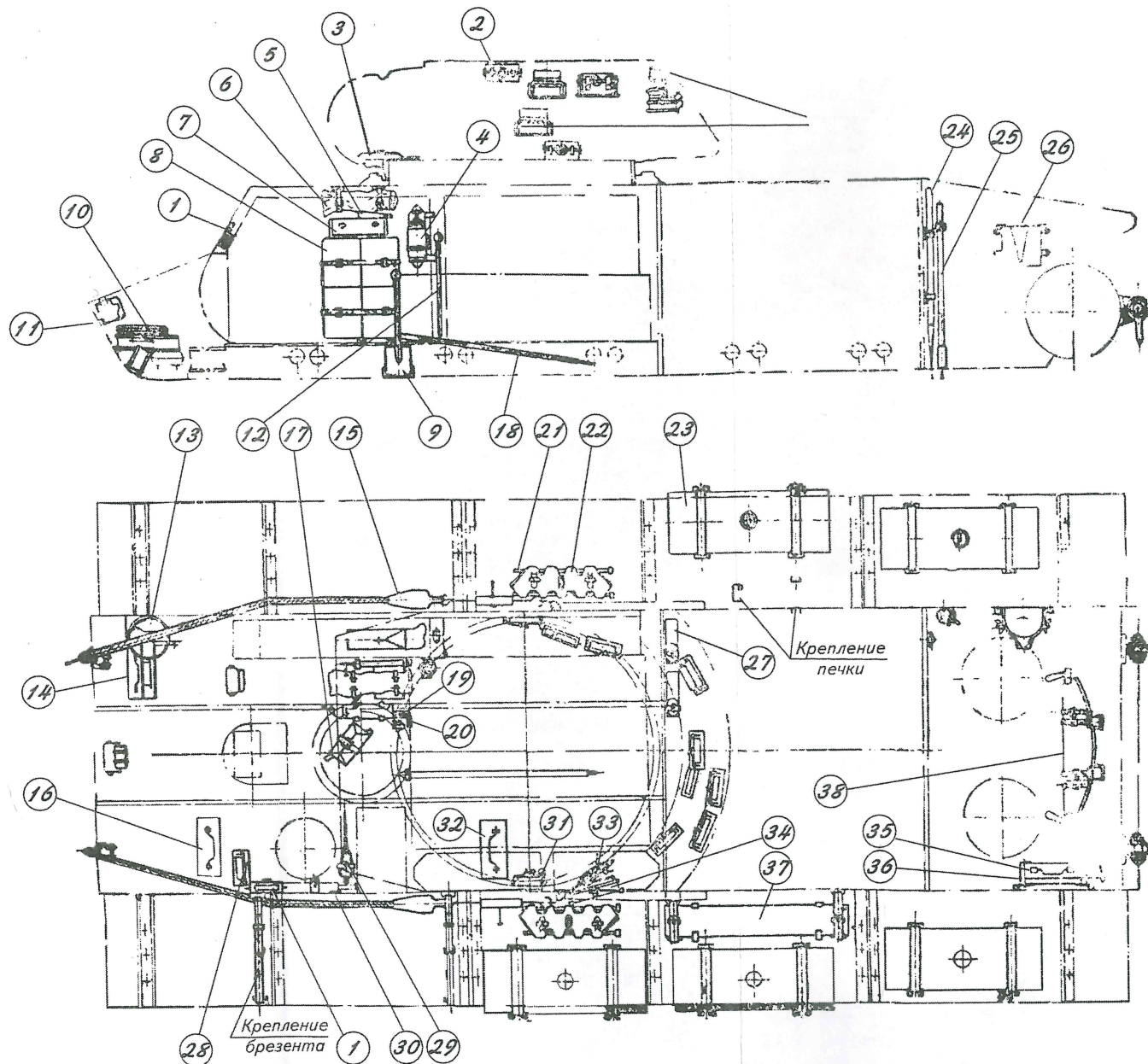
ВКУ-27.
Верхняя и нижняя колодка.

Аппарат №1 у артиллериста.

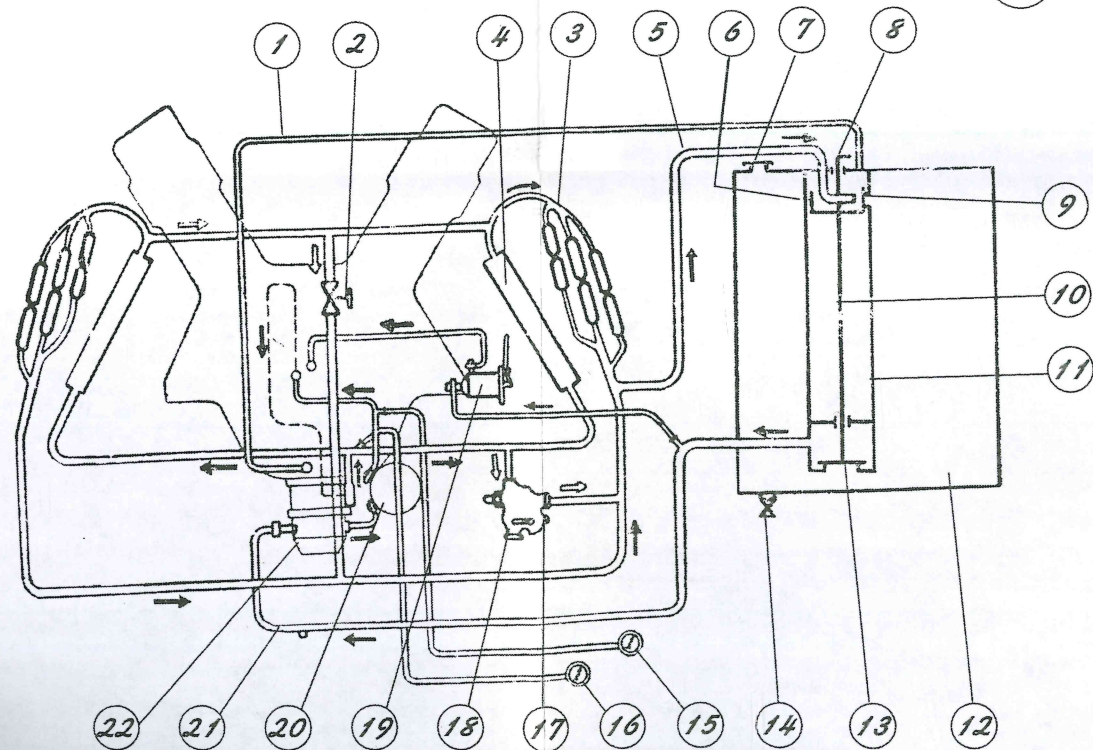
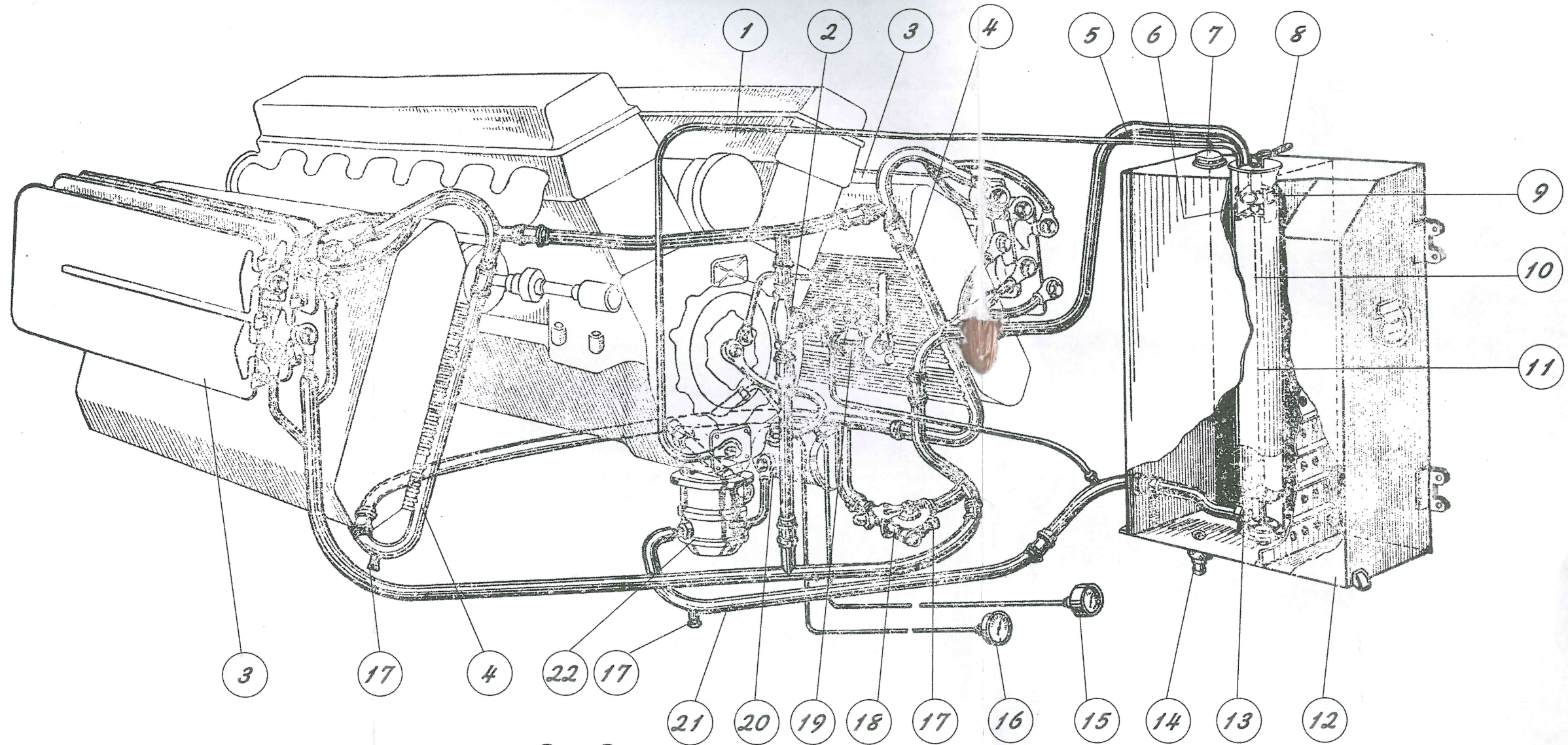
Аппарат №3 у командира.

Рис. 15. СХЕМЕ РАЗМЕЩЕНИЯ ЗИП'а
НА МАШИНЕ КВ-1с.

1. Зеркалки в сборе.
2. Сумка д/ручных гранат.
3. Сумка с запчастями ДТ.
4. Огнетушитель.
5. Сверток оружейного ЗИП'а.
6. Подстилочный брезент.
7. Ящик ЗИП'а приборов.
8. Противогаз.
9. Лопата пехотинская.
10. Трос для натяга гусеницы.
11. Стекла триплекс.
12. Оправка д/шплинтовки пальцев трака гусеницы и ломик.
13. Ящик с инструм. ходовой части.
14. Ящик с запчастями.
15. Петля с троссом.
16. Ящик с инструментами водителя.
17. Сверток ЗИП'а мотора.
18. Лом.
19. Кувалда.
20. Топор.
21. Палец трака.
22. Трак.
23. Бак дополнительный.
24. Лопата.
25. Труба к ключу д/натяга гусеницы
26. Ведро наружное.
Ведро внутреннее.
27. Воронка д/горючего и воды
Воронка д/масла и бензина.
Приспособление для слива горючего
28. Шелк д/фильтрации горючего.
29. Питевой бак..
30. Полка д/гранат.
31. Масленка.
32. Ключ д/натяга гусениц.
33. Выколотка пальцев трака.
34. Ящик с хромпиком.
35. Аптечка.
36. Ящик д/ракет с кабурой.
37. Ящик с инструм. трансмиссии.
38. Щуп д/замера масла в КПП.
39. Ящик оружейного ЗИП'а.
40. Пила.



СИСТЕМА МАСЛОПИТАНИЯ.



- | | |
|--|----------------------------|
| 1. ДРЕНАЖНАЯ ТРУБКА. | 13. АВТОМАТИЧЕСКИЙ КЛАПАН. |
| 2. КРАН-ВЫКЛЮЧ. ПЛАСТИНЧАТЫХ РАДИАТОРОВ. | 14. СЛИВНОЙ КЛАПАН. |
| 3. ПЛАСТИНЧАТ. РАДИАТОРЫ. | 15. МАНОМЕТР. |
| 4. ТРУБЧАТЫЕ РАДИАТОРЫ. | 16. АЭРОТЕРМОМЕТР. |
| 5. СЛИВНАЯ ТРУБА. | 17. СПУСКНЫЕ ПРОБКИ. |
| 6. ЗАСЛОНКА. | 18. КРАН-РЕДУКТОР. |
| 7. ПРОБКА ЗАЛИВНОЙ ГОРЛОВИНЫ. | 19. ПОДКАЧИВАЮЩИЙ НАСОС. |
| 8. РУЧКА. | 20. МАСЛЯНЫЙ ФИЛЬТР. |
| 9. ПЕРЕПУСКНОЕ ОКНО. | 21. ЗАБОРНАЯ ТРУБА. |
| 10. СТЕРЖЕНЬ. | 22. МАСЛЯНАЯ ПОМПА. |
| 11. ПЕРЕПУСКНОЙ БАЧЕК. | |
| 12. МАСЛЯНЫЙ БАК | |

ПРИНЦИПИАЛЬНАЯ СХЕМА МАСЛОПИТАНИЯ.